

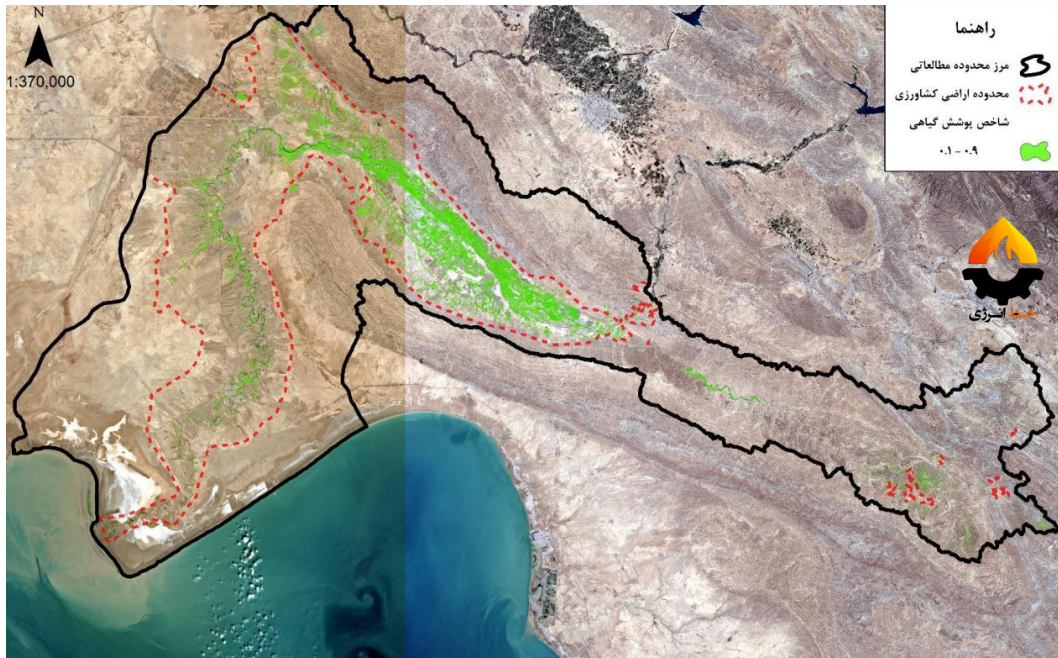


کشاوری منطقه در مواجهه با سد چمشیر

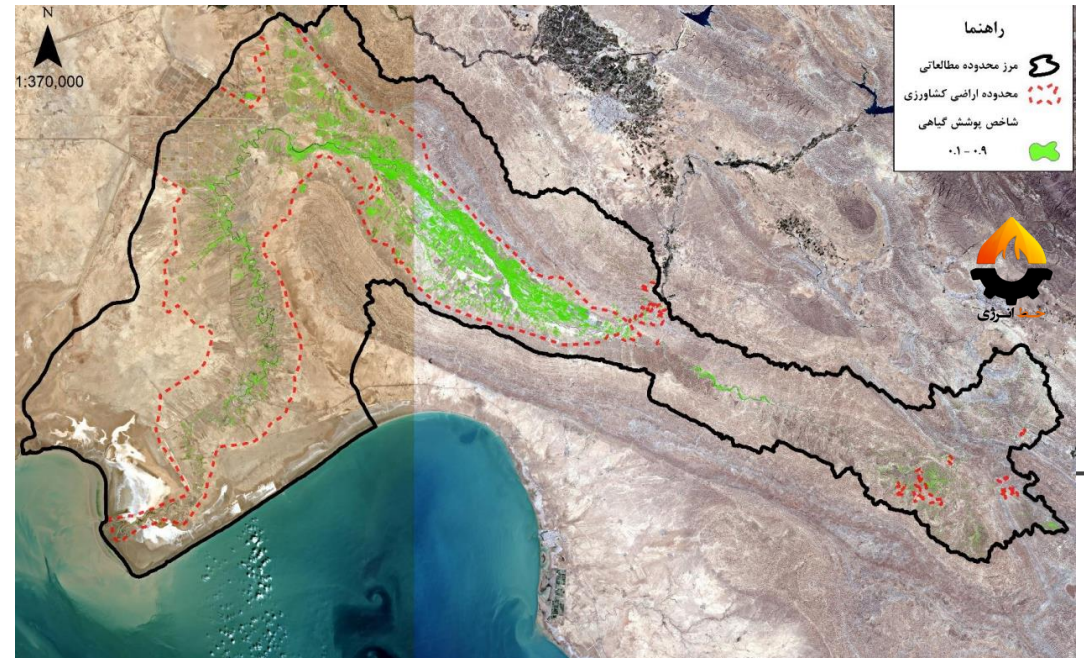
اردیبهشت ۱۴۰۳

- سد چمشیر سال گذشته در جنجال رسانه‌ای آبگیری شد، برخی از مخالفان معتقد بودند همزمان با آبگیری سد چمشیر، حوضچه‌ای از شورابه تشکیل شده و طبیعت و کشاورزی پایین دست برای همیشه از میان می‌رود.
- حال به منظور بررسی عملکرد سد چمشیر پس از آبگیری با استفاده از شاخص NDVI میزان پوشش گیاهی و اراضی کشاورزی پیش و پس از آبگیری مورد بررسی قرار گرفته است.

پوشش گیاهی محدوده پایین دست سد چمشیر - قبل از آبگیری



پوشش گیاهی محدوده پایین دست سد چمشیر - بعد از آبگیری

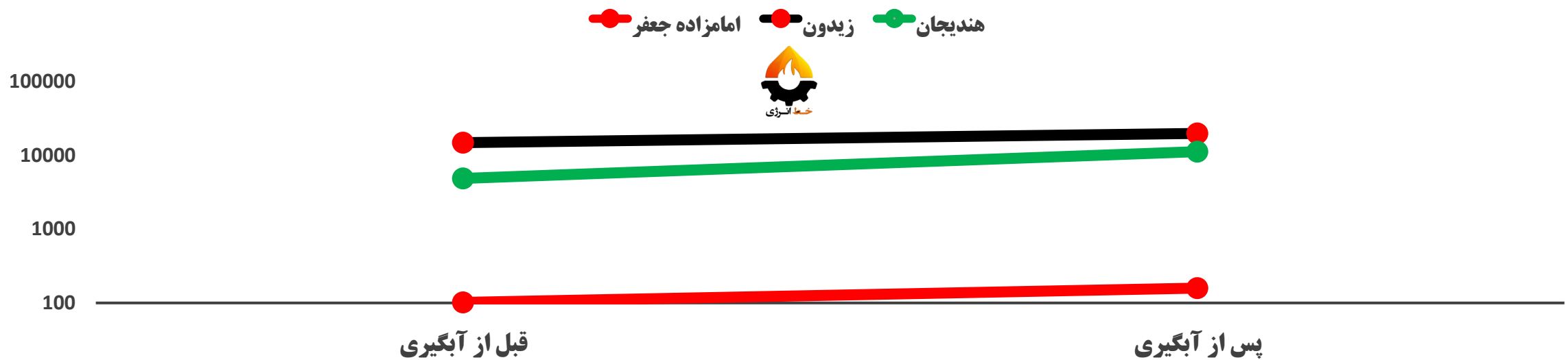




افزایش سطح زیر کشت پایین دست چمشیر

- جمع مساحت کشت پس از آبیگری سد چمشیر در منطقه پایین دست واقع در ۳ ناحیه امامزاده جعفر، زیدون و هندیجان از ۱۹۷۲۶ هکتار به ۳۰۹۷۹ هکتار رسیده است.
- مهمترین دلیل افزایش سطح زیر کشت تعدیل کمی و کیفی آب رودخانه زهره، و ذخیره آب سیلاب و رهاسازی ثابت برای آبیاری مناطق پایین دست است.

تفاوت سطح زیر کشت پیش و پس از آبیگری سد چمشیر در پایین دست سد
(هکتار)

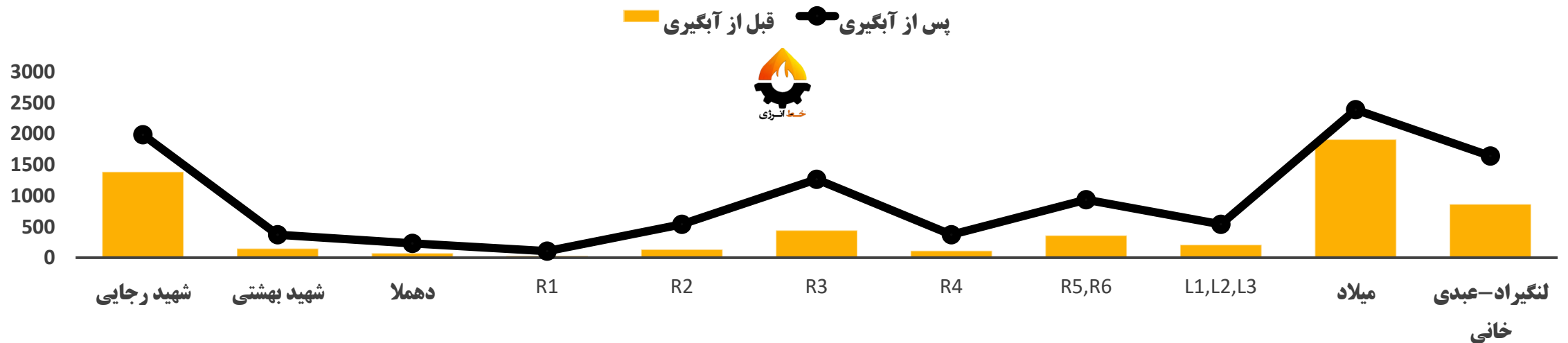




شبکه‌های آبیاری پس از آبیاری چمشیر

- با توجه به شبکه‌های آبیاری و زهکشی ارضای کشت شده داخل از شبکه پیش از آبیاری سد چمشیر ۶۴۴۲ هکتار بوده که پس از آبیاری این رقم به ۱۱۲۷۶ هکتار افزایش پیدا کرده است.
- به لحاظ نوع کشت پس از آبیاری بیشترین رشد کشاورزی در کشت پاییزه رقم خورده و همچنین کشت باغات و آیش نیز رشد کرده است اما در دو کشت شاهد رشد کشاورزی نبوده‌ایم.

سطح زیر کشت اراضی به تفکیک شبکه‌های آبیاری و زهکشی پیش و پس از آبیاری
(هکتار)





 www.khatenergy.ir

 t.me/khate_energy

 [khate_energy](https://www.instagram.com/khate_energy)